

Aviso de Ciclón Tropical en el Océano Pacífico

No. Aviso: 05

Ciudad de México a 05 de Septiembre del 2016.

Emission: 04:15h

Servicio Meteorológico Nacional, fuente oficial del Gobierno de México, emite el siguiente aviso:

Síntesis: LA TORMENTA TROPICAL NEWTON, SE INTENSIFICA LIGERAMENTE

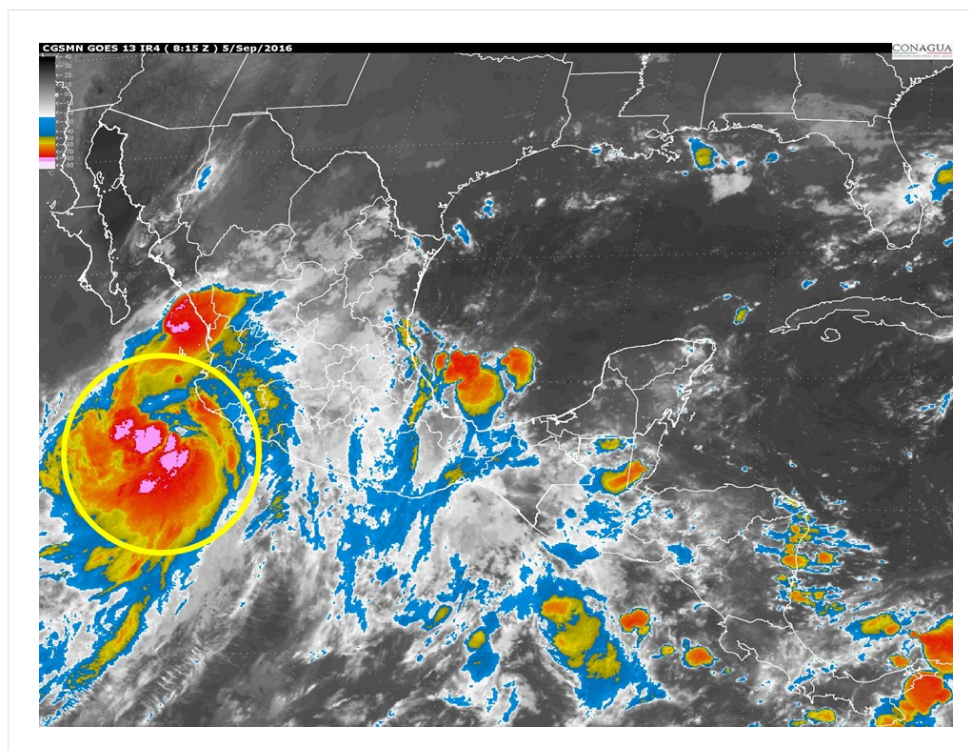


Imagen de satélite

Situación Actual:

La tormenta tropical "Newton", se desplaza hacia el nor-noroeste con rumbo hacia la Península de Baja California.

Condiciones Actuales		
Hora local (hora gmt)	4:00 (9:00 GMT)	
Ubicación del centro del ciclón	Latitud Norte:17.9°	Longitud Oeste: 106.1°

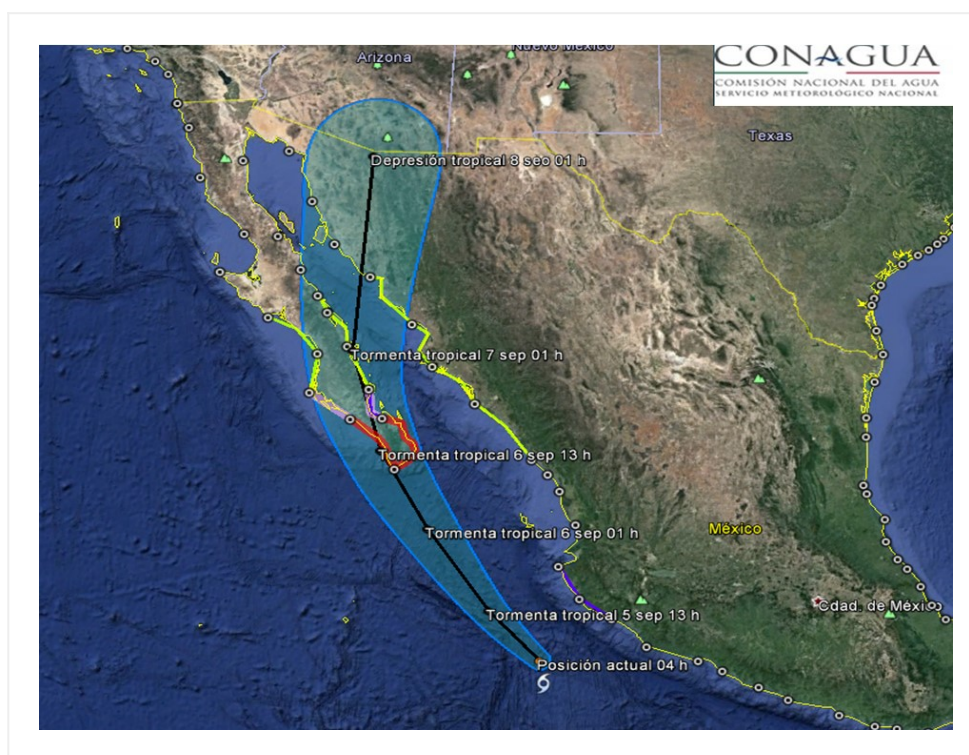
Condiciones Actuales

Distancia al lugar más cercano	210 km al sur-suroeste de Playa Perula, Jal. 225 km al suroeste de Manzanillo, Col. 680 km al sureste de Cabo San Lucas, B.C.S.
Zona de vigilancia [Se establece en coordinación con el CMRE-MIAMI]	En coordinación con el Centro Nacional de Huracanes de Miami, el Servicio Meteorológico Nacional extiende: Zona de prevención por tormenta tropical desde Manzanillo, Col., hasta Cabo Corrientes, Jal., Zona de vigilancia por tormenta tropical desde San Evaristo a Santa Rosalía BCS y de Cabo San Lázaro a Punta Abreojos, BCS. Zona de vigilancia por tormenta tropical desde Mazatlán, Sin., hasta Guaymas, Son. Zona de vigilancia por huracán de La Paz a San Evaristo, BCS y de Santa Fé a Cabo San Lázaro, BCS, y Zona de prevención por huracán desde La Paz, BCS., hasta Santa Fe, BCS., incluyendo Cabo San Lucas, BCS.
Desplazamiento actual:	nor-noroeste (340°) a 17 km/h

Condiciones Actuales

Vientos máximos [km/h]:	Sostenidos: 75 km/h		Rachas: 95 km/h	
Presión mínima central [hpa]:	998 hPa			
Pronóstico de lluvia	Potencial de tormentas intensas a puntuales torrenciales en Colima, Michoacán y Guerrero; lluvias muy fuertes con tormentas puntuales intensas en Jalisco y Nayarit			
Recomendaciones	Extremar precauciones a la población en general en las zonas de los estados mencionados por lluvias, viento y oleaje (incluyendo la navegación marítima) y atender las recomendaciones emitidas por las autoridades del Sistema Nacional de Protección Civil, en cada entidad.			
Extensión en cuadrantes de radios de vientos y oleaje				
Radio de vientos de 63 km/h	95 km NE	110 km SE	95 km SO	0 km NO
Oleaje 4 m	280 km NE	390 km SE	110 km SO	110 km NO

PRONÓSTICO VALIDO AL DÍA/HORA LOCAL TIEMPO CENTRO	LATITUD NORTE	LONG. OESTE	VIENTOS [Km/h]	CATEGORÍA	UBICACIÓN (en km)
05/13h	19.2	107.4	95/110	Tormenta Tropical	225 km al suroeste de Cabo Corrientes, Jal.
06/01h	21.3	109.0	110/140	Tormenta Tropical	195 km al sur-sureste de Cabo San Lucas, BCS.
06/13h	23.3	110.3	110/140	Tormenta Tropical	En 65 km al noroeste de Cabo San Lucas, BCS.
07/01h	25.9	111.2	100/120	Tormenta Tropical	20 km al sureste de Loreto, BCS.
08/01h	31.2	111.1	55/75	Depresión Tropical	En tierra, 210 km al noreste de Puerto Libertad, Son.



Trayectoria pronóstico de la Tormenta Tropical "Newton"

Aviso No.	Fecha / Hora local CDT	Lat. Norte	Long. Oeste	Distancia más cercana (km)	Viento m. / rachas	Categoría	Avance
01	04 sep / 16:00	16.0	105.4	330 km al suroeste de Punta San Telmo, Mich., y a 355 km al sur-suroeste de Manzanillo, Col.	55/75	Depresión Tropical	Nor-noroeste (345°) a 4 km/h

02	04 sep / 19:00	16.0	105.4	A 255 km al suroeste de Punta San Telmo, Mich. y a 305 km al sur-suroeste de Manzanillo, Col.	55/75	Depresión Tropical	nor-noroeste (345°) a 6 km/h
03	04 sep / 22:00	17.0	105.7	A 265 km al sur-suroeste de Manzanillo, Col. y a 280 km al oeste-suroeste de Punta San Telmo, Mich.	65/85	Tormenta Tropical	nor-noroeste (340°) a 13 km/h
04	05 sep / 01:00	17.3	106.0	260 km al suroeste de Manzanillo, Col. 745 km al sureste de Cabo San Lucas, B.C.S.	65/85	Tormenta Tropical	nor-noroeste (340°) a 13 km/h
05	05 sep / 4:00	17.9	106.1	210 km al sur-suroeste de Playa Perula, Jal. 225 km al suroeste de Manzanillo, Col. 680 km al sureste de Cabo San Lucas, B.C.S.	75/95	Tormenta Tropical	nor-noroeste (340°) a 17 km/h

EL SIGUIENTE AVISO SE EMITIRÁ A LAS 07:15 HRS TIEMPO DEL CENTRO O ANTES SI OCURREN CAMBIOS SIGNIFICATIVOS

Pronosticador: Martín Téllez Saucedo

Revisó: Martín Téllez Saucedo